

**INFORME FISCAL Y FINANCIERO  
FABRICA DE LICORES DEL TOLIMA  
VIGENCIA 2022**

**1. INFORMACIÓN CONTABLE**

En la estructura del informe se ubican los estados contables básicos de la Fábrica de Licores Del Tolima, es decir, (Estado de Situación Financiera y Estado de rendimiento financiero).

La Información contable a evaluar fue tomada del reporte a la Contaduría General de la Nación (Consolidador de Hacienda e Información Pública CHIP) vigencias 2020 - 2021 de conformidad con los lineamientos del Nuevo Marco Normativo, según Resolución 533 de 2015 NICSP, con la finalidad de establecer la viabilidad fiscal y financiera de la entidad e identificar el Déficit fiscal, así mismo; se evalúan los indicadores financieros y la capacidad de endeudamiento con la que cuenta la entidad para financiar sus actividades y cumplir con sus obligaciones y compromisos.

**2. ESTADO DE SITUACIÓN FINANCIERA**

Cifra en miles

CONCEPTO	VIGENCIA 2022	VIGENCIA 2021	VARIACIÓN \$	VARIACIÓN %
<b>ACTIVOS</b>	<b>37.250</b>	<b>35.694</b>	<b>1.556</b>	<b>4%</b>
EFFECTIVO Y EQUIVALENTE AL EFFECTIVO	3.515	6.178	(2.663)	-43%
INVERSIONES E INSTRUMENTOS DERIVADOS	1	1	-	0%
CUENTAS POR COBRAR	11.539	9.254	2.285	25%
INVENTARIOS	1.536	994	542	55%
PROPIEDADES, PLANTA Y EQUIPO	13.177	13.245	(68)	-1%
OTROS ACTIVOS	7.479	6.019	1.460	24%
<b>PASIVOS</b>	<b>14.106</b>	<b>12.690</b>	<b>1.416</b>	<b>11%</b>
CUENTAS POR PAGAR	3.802	2.251	1.551	69%
BENEFICIOS A LOS EMPLEADOS	4.679	4.815	(136)	-3%
PROVISIONES	5.623	5.623	-	0%
PATRIMONIO	23.144	23.004	140	1%
PATRIMONIO DE LAS ENTIDADES DEL GOBIERNO	23.144	23.004	140	1%



# CONTRALORÍA

DEPARTAMENTAL DEL TOLIMA

· La Contraloría del ciudadano ·

Al cierre de la vigencia fiscal 2022, a la Fábrica de Licores del Tolima presentó una variación absoluta en sus Activos de \$1.556 millones, es decir, un incremento del 4% en comparación con la vigencia 2021. Los Pasivos incrementaron con \$1.416 millones, es decir, 11%, el Patrimonio incrementó \$140 millones, con 1% en relación a la vigencia 2021.

## 2.1 ACTIVO

Las cuentas de mayor incidencia fueron:

**Cuentas por cobrar** con \$2.285 millones, con incremento de 25% debido a venta de bienes producidos seguidos de **Otros Activos** con un incremento de \$1.460 millones es decir con 24%, **Inventarios** con \$542 millones, es decir, 55%. Las cuentas **Efectivo y equivalente al efectivo** disminuyó con \$2.663 millones con 43% y la cuenta **Propiedad planta y equipo** con 1% es decir, \$68 millones con relación a la vigencia 2.021.

## 2.2 PASIVO

Los Pasivos totales de la entidad, cubren el 38% del Activo total

Las cuentas de mayor incidencia fueron:

**Incrementaron: Cuentas por Pagar** con \$1.551 millones, es decir un incremento del 69% correspondiente a adquisición de bienes y servicios nacionales. La cuenta **Beneficio a los empleados** con \$136 millones, disminuyó con 3% con relación con la vigencia 2021.

## 2.3 PATRIMONIO

Las cuentas del Patrimonio presentaron un incremento de \$140 millones equivalentes al 1%, donde la cuenta Resultado de ejercicio anteriores con incremento de \$524 millones, con 5% frente a la vigencia 2021.

[ventanillaunica@contraloriadeltolima.gov.co](mailto:ventanillaunica@contraloriadeltolima.gov.co) [www.contraloriatolima.gov.co](http://www.contraloriatolima.gov.co)

Carrera 3 entre calle 10 y 11, Edificio de la Gobernación del Tolima, 7 piso

Contacto: +57 (8) 261 1167 – 261 1169

Nit: 890.706.847-1



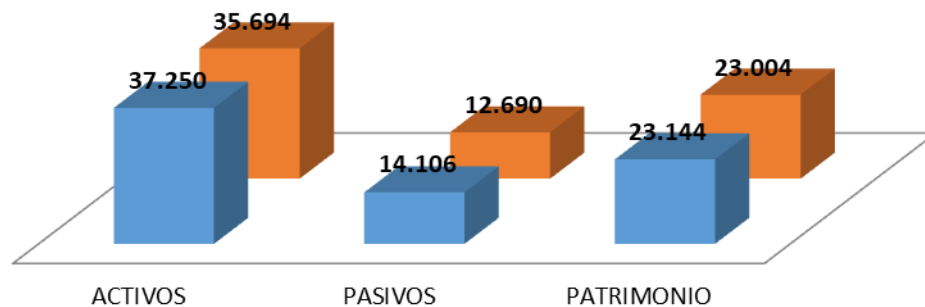
# CONTRALORÍA

DEPARTAMENTAL DEL TOLIMA

· La Contraloría del ciudadano ·

## ESTADO DE SITUACIÓN FINANCIERA FABRICA DE LICORES DEL TOLIMA VIGENCIA 2022 - 2021

■ VIGENCIA 2022 ■ VIGENCIA 2021



### 3. ESTADO DE ACTIVIDAD FINANCIERA, ECONOMICA Y SOCIAL

FABRICA DE LICORES DEL TOLIMA				
COMPARATIVO 2022 - 2021				
(Cifras en miles de pesos)			VARIACIÓN	
CONCEPTO	2022	2021	\$	%
INGRESOS	24.333	15.183	9.150	60%
GASTOS	13.471	9.502	3.969	42%
COSTOS	10.862	5.681	5.181	91%

Los ingresos, Gastos y costos de la entidad aumentaron en \$9.150, \$3.969 y \$5.181 millones, es decir, con 60%, 42% y 91% respectivamente en relación con la vigencia 2021.

[ventanillaunica@contraloriadeltolima.gov.co](mailto:ventanillaunica@contraloriadeltolima.gov.co) [www.contraloriatolima.gov.co](http://www.contraloriatolima.gov.co)

Carrera 3 entre calle 10 y 11, Edificio de la Gobernación del Tolima, 7 piso

Contacto: +57 (8) 261 1167 – 261 1169

Nit: 890.706.847-1



# CONTRALORÍA

DEPARTAMENTAL DEL TOLIMA

· La Contraloría del ciudadano ·

## 3.1 INGRESOS

CONCEPTO	VIGENCIA 2022	VIGENCIA 2021	VARIACIÓN \$	VARIACIÓN %
<b>INGRESOS</b>	<b>24.333</b>	<b>15.183</b>	<b>9.150</b>	<b>60%</b>
<b>VENTA DE BIENES</b>	<b>23.503</b>	<b>14.777</b>	<b>8.726</b>	<b>59%</b>
PRODUCTOS ALIMENTICIOS, BEBIDAS Y ALCOHOLES	-	14.029	(14.029)	-100%
BIENES PRODUCIDOS	23.799	717	23.082	3219%
BIENES COMERCIALIZADOS	45	34	11	32%
DEVOLUCIONES, REBAJAS Y DESCUENTOS EN VENTA DE BIENES (DB)	(341)	-	(341)	100%
<b>OTROS INGRESOS</b>	<b>830</b>	<b>405</b>	<b>425</b>	<b>105%</b>
FINANCIEROS	426	163	263	161%
INGRESOS DIVERSOS	403	242	161	67%

Los Ingresos de la Fábrica de Licores del Tolima incrementaron \$9.150 millones, es decir, 60% con relación a la vigencia 2021.

Los Ingresos de Venta de Bienes especialmente la cuenta **Bienes producidos** fue la más representativa toda vez que representa más del 100% de los ingresos de la Fábrica de Licores del Tolima.

La cuenta **Bienes producidos** presentó una variación \$23.082 millones, es decir, un incremento de 100% con relación de la vigencia 2.021.

## GASTOS

CONCEPTO	VIGENCIA 2022	VIGENCIA 2021	VARIACIÓN \$	VARIACIÓN %
<b>GASTOS</b>	<b>13.471</b>	<b>9.502</b>	<b>3.969</b>	<b>42%</b>
<b>DE ADMINSTRACION Y OPERACIÓN</b>	<b>12.878</b>	<b>8.267</b>	<b>4.611</b>	<b>56%</b>
SUELDOS Y SALARIOS	1.126	1.054	72	7%
CONTRIBUCIONES EFECTIVAS	238	228	10	4%
APORTES OBRE LA NOMINA	47	49	(2)	-4%
PRESTACIONES SOCIALES	536	619	(83)	-13%
GASTOS DE PERSONAL DIVERSOS	220	88	132	150%
GENERALES	10.479	6.021	4.458	74%
IMPUESTOS, CONTRIBUCIONES Y TASAS	230	205	25	12%
<b>DETERIORO, DEPRECIACIONES, AMORTIZACIONES Y PROVISIONES</b>	<b>371</b>	<b>527</b>	<b>(156)</b>	<b>-30%</b>
DEPRECIACIÓN DE PROPIEDADES PLANTA Y EQUIPO	370	327	43	13%
PROVISIÓN LITIGIOS Y DEMANDAS	-	200	(200)	-100%
<b>OTROS GASTOS</b>	<b>184</b>	<b>286</b>	<b>(102)</b>	<b>-36%</b>
FINANCIEROS	176	104	72	69%
IMPUESTO A LAS GANANCIAS CORRIENTE		145	(145)	-100%
GASTOS DIVERSOS	7	36	(29)	-81%
<b>CIERRE DE INGRESOS, GASTOS Y COSTOS</b>	<b>36</b>	<b>421</b>	<b>(385)</b>	<b>-91%</b>
CIERRE DE INGRESOS, GASTOS Y COSTOS	36	421	(385)	-91%

[ventanillaunica@contraloriadeltolima.gov.co](mailto:ventanillaunica@contraloriadeltolima.gov.co) [www.contraloriatolima.gov.co](http://www.contraloriatolima.gov.co)

Carrera 3 entre calle 10 y 11, Edificio de la Gobernación del Tolima, 7 piso

Contacto: +57 (8) 261 1167 – 261 1169

Nit: 890.706.847-1



# CONTRALORÍA

DEPARTAMENTAL DEL TOLIMA

· La Contraloría del ciudadano ·

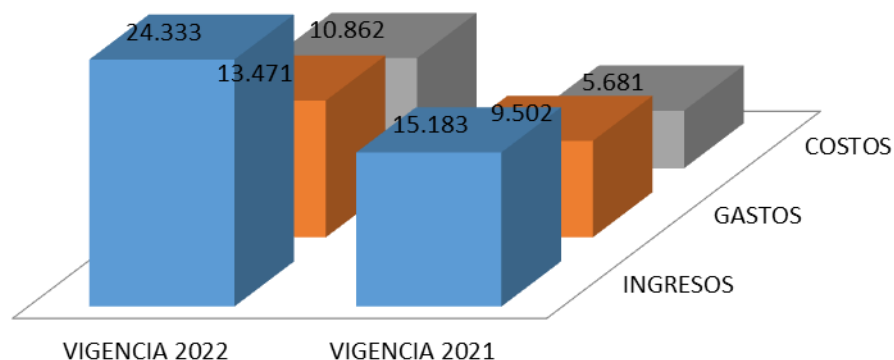
Los Gastos presentaron una variación de \$3.969 millones, es decir, un incremento del 42% en relación con la vigencia 2021.

**Los Gastos de Administración y Operación** fueron las más representativas, presentaron un incremento de \$4.611 millones, es decir, 56% donde le gastos de mayor incremento es de Gastos Generales. Disminuyeron las cuentas de **Deterioro, Depreciaciones, Amortizaciones y Provisiones** con \$156 millones, es decir, con 30% seguido de **Otros gastos** con \$102 millones con 36% con relación con la vigencia 2021.

Los Costos Incrementaron en 91%, es decir, \$5.181 millones con relación a la vigencia 2.021, Los costos de venta incrementaron \$5.181 millones.

## ESTADO DE ACTIVIDAD FINANCIERA, ECONOMICA Y SOCIAL FABRICA DE LICORES DEL TOLIMA VIGENCIA 2022 - 2021

■ INGRESOS ■ GASTOS ■ COSTOS



#### 4. EXCEDENTE O DEFICIT

La Fábrica de Licores del Tolima, obtuvo un excedente del ejercicio de **\$36 millones** el para la vigencia 2.022.

[ventanillaunica@contraloriadeltolima.gov.co](mailto:ventanillaunica@contraloriadeltolima.gov.co) [www.contraloriatolima.gov.co](http://www.contraloriatolima.gov.co)

Carrera 3 entre calle 10 y 11, Edificio de la Gobernación del Tolima, 7 piso

Contacto: +57 (8) 261 1167 – 261 1169

Nit: 890.706.847-1



# CONTRALORÍA

DEPARTAMENTAL DEL TOLIMA

· La Contraloría del ciudadano ·

## 5. INDICADORES FINANCIEROS

### 5.1 LIQUIDEZ Y SOLVENCIA

**5.1.1 Razón Corriente:** Muestra la capacidad que tiene la entidad para cubrir sus deudas en el corto plazo, ya que indica que por cada peso que debe, con cuantos se cuenta para respaldarlo.

Activo Corriente	19.907=	4,579 pesos
Pasivo Corriente	4.347	

El indicador muestra que por cada peso que la Fábrica de Licores del Tolima debe a corto plazo, cuenta con 4,579 pesos en Activos corrientes para cubrirlos.

### 5.1.2 Capital neto de Trabajo

El capital neto de trabajo es el resultado de restar del activo corriente los pasivos a corto plazo de la entidad. El capital de trabajo se considera como aquellos recursos que necesita la entidad para operar.

Activo corriente 19.907 - Pasivo Corriente 4.347 = \$15.560 millones

El resultado indica que el ente territorial cuenta con suficientes recursos para operar.

## 5.2 NIVEL DEL ENDEUDAMIENTO SOBRE ACTIVOS TOTALES

Este indicador presenta el porcentaje de participación de los acreedores dentro de los activos del ente territorial.

Total, Pasivo 14.106 X 100 = 38%

Total, Activo 37.250

El resultado indica que del total de activos que posee La Fábrica de Licores del Tolima, el 38% está siendo financiado por los acreedores

[ventanillaunica@contraloriadeltolima.gov.co](mailto:ventanillaunica@contraloriadeltolima.gov.co) [www.contraloriatolima.gov.co](http://www.contraloriatolima.gov.co)

Carrera 3 entre calle 10 y 11, Edificio de la Gobernación del Tolima, 7 piso

Contacto: +57 (8) 261 1167 – 261 1169

Nit: 890.706.847-1



# CONTRALORÍA

DEPARTAMENTAL DEL TOLIMA

· La Contraloría del ciudadano ·

## 5.3 RAZÓN DEL PATRIMONIO

Este indicador muestra hasta qué punto la entidad territorial tiene independencia financiera ante sus acreedores, se determina dividiendo el valor del patrimonio entre el activo total.

Patrimonio Total      23.144= 62%

Activo Total              37.250

El porcentaje indica que el 62% de los activos, están siendo financiados con capital propio.

[ventanillaunica@contraloriadeltolima.gov.co](mailto:ventanillaunica@contraloriadeltolima.gov.co) [www.contraloriatolima.gov.co](http://www.contraloriatolima.gov.co)

Carrera 3 entre calle 10 y 11, Edificio de la Gobernación del Tolima, 7 piso

Contacto: +57 (8) 261 1167 – 261 1169

Nit: 890.706.847-1



# CONTRALORÍA

DEPARTAMENTAL DEL TOLIMA

· La Contraloría del ciudadano ·

## CONCLUSIONES

- ✓ La Fábrica de Licores del Tolima presenta una gestión Financiera aceptable en la vigencia 2022 mostrando signos de recuperación y estabilización de las finanzas del municipio, ya que se logró entre otros, incrementar los recursos (**Venta de Bienes**) y superar el rezago de la inversión que se había generado a causa de los efectos de la pandemia Covid – 19 en la vigencia 2.020.
- ✓ Durante la vigencia 2.022 los ingresos por Venta de Servicios de la Fábrica de Licores del Tolima se incrementaron, como consecuencia de las medidas restrictivas de la pandemia Covid – 19, los ingresos fiscales de mayor incidencia en recuperación fueron **Productos Alimenticios, Bebidas y Alkoholes**
- ✓ El Gasto de la vigencia 2022 se invirtió en mayor proporción en el Gastos de Administración y Operación donde las actividades fueron: **Gastos Generales, Sueldos y Salarios, Prestaciones Sociales.**

[ventanillaunica@contraloriadeltolima.gov.co](mailto:ventanillaunica@contraloriadeltolima.gov.co) [www.contraloriatolima.gov.co](http://www.contraloriatolima.gov.co)

Carrera 3 entre calle 10 y 11, Edificio de la Gobernación del Tolima, 7 piso

Contacto: +57 (8) 261 1167 – 261 1169

Nit: 890.706.847-1